

Breezhaler®

Typ inhalatora: jednodawkowy, kapsułkowy inhalator suchego proszku (DPI – dry powder inhaler).

Sposób użycia

Lek przyjmuj w postaci siedzącej będąc wyprostowanym bądź w postaci stojącej. Możesz lekko odchylić głowę do tyłu.

1. Zdejmij nasadkę.
2. Otwórz komorę inhalatora.
3. Wyjmij jedną kapsułkę z blistra i umieść ją w przegródce. **Nie umieszczaj kapsułki w ustniku.**
4. Zamknij komorę inhalatora.
5. Uwolnij proszek z kapsułki: chwyć inhalator pionowo, przyciski powinny znajdować się po lewej i prawej stronie. Naciśnij przyciski **równocześnie 1x**. Powinieneś usłyszeć odgłos przekuwania kapsułki. Zwolnij przyciski.
6. **Wykonaj głęboki wydech nie dmuchając do inhalatora.**
7. Umieść ustnik w ustach. Odchyl lekko głowę do tyłu. Zaciśnij wargi wokół ustnika i wykonaj szybki i głęboki wdech. **Nie naciskaj przycisków bocznych. Powinieneś usłyszeć charakterystyczny świst. Jeżeli nie usłyszałeś świstu, kapsułka mogła utknąć w komorze. W takim przypadku delikatnie poluzuj kapsułkę stukając w podstawę inhalatora.** Powtórz czynności od pkt. 6.
8. Po usłyszeniu dźwięku wstrzymaj oddech na 5 sekund. Następnie wyjmij ustnik z ust. Wykonaj wydech.
9. Otwórz inhalator i sprawdź, czy w kapsułce pozostał proszek. Jeśli tak, powtórz czynności od pkt. 6.
10. Jeśli w kapsułce nie pozostał proszek, usuń kapsułkę do pojemnika na śmieci.
11. Oczyść ustnik i komorę inhalatora, zamknij komorę i nałóż nasadkę.

Zastosowanie

Podaj następujących produktów leczniczych:

- Miflonide Breezhaler®
- Onbrez Breezhaler®
- Seebri Breezhaler®
- Ultibro Breezhaler®

Kapsułka

Kapsułkę wyjmuj z blistra foliowego zawsze bezpośrednio przed użyciem. Zapobiegnie to ekspozycji produktu na szkodliwe czynniki zewnętrzne.

Proszek w kapsułkach służy jedynie do inhalacji. Nie należy go połykać. Nie wyciskaj kapsułki przez folię, każdą kapsułkę wyjmuj z przegródki przez odchylenie folii.

Fragmentacja kapsułki

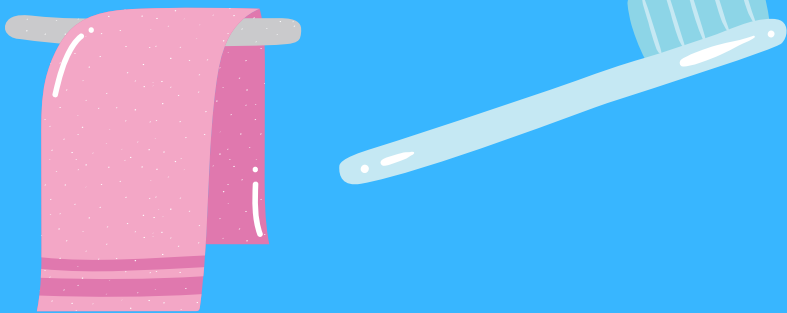
Kapsułka może ulec fragmentacji w przypadku wielokrotnego jej nakłucia (kapsułka ulega przekłuciu w momencie naciśnięcia przycisków inhalatora) lub wyjęcia z foliowego blistra nie bezpośrednio przed użyciem. Wówczas istnieje ryzyko dostania się jej drobnych fragmentów do jamy ustnej lub gardła.

Połknięcie żelatyny nie jest szkodliwe, ponieważ jest ona jadalna.

Czyszczenie inhalatora

Przetrzyj ustnik i przegródkę suchą ściereczką nie pozostawiającą kłaczków lub czystą, delikatną szczoteczką.

Nie używaj wody do czyszczenia inhalatora.



W kontakcie z kapsułką oraz inhalatorem zawsze upewnij się, że Twoje ręce są suche, aby nie zamoczyć kapsułki.

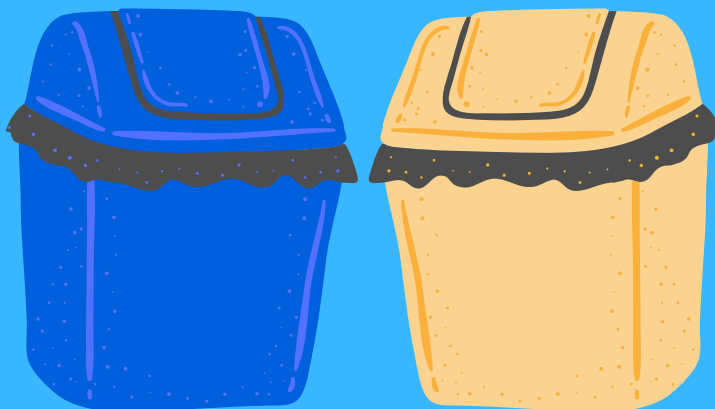
Bezpieczeństwo

- Lek inhaluj przez usta, nie przez nos.
- Nie połykaj kapsułki. Może być ona stosowana tylko wziewnie.
- Nie baw się kapsułką.
- Leki przechowuj w temperaturze poniżej 25 °C.
- Nie stosuj leku po upływie terminu ważności.
- Stosuj lek tylko zgodnie z zaleceniami lekarza.

Nie korzystaj z tego samego ustnika wspólnie z innymi osobami. W celu zachowania czystości sprzętu każda osoba powinna zaopatrzyć się we własny ustnik.

Ochrona środowiska

Tekturowe opakowanie wyrzuć do niebieskiego kosza na odpady papierowe.



Zużyty inhalator oraz blistry wyrzuć do żółtego kosza na odpady, przeznaczonego dla metali i tworzyw sztucznych.