

Dysk®

Typ inhalatora: wielodawkowy, blistrowy inhalator suchego proszku (DPI – dry powder inhaler).

Sposób użycia

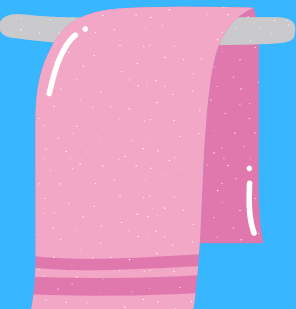
Lek przyjmuj w postaci siedzącej będąc wyprostowanym bądź w postaci stojącej. Możesz lekko odchylić głowę do tyłu.

1. Wyjmując inhalator po raz pierwszy z opakowania, znajduje się on w pozycji zamkniętej. Chwyć osłonę jedną ręką, a kciuk drugiej ułóż we wgłębieniu obudowy. Przesuń kciuk we wgłębieniu od siebie do oporu i usłyszania kliknięcia.
2. Ustaw dawkę: Ustaw inhalator ustnikiem do siebie. Przesuń do oporu suwak od siebie, aż do usłyszania charakterystycznego dźwięku.
3. Trzymając inhalator w pewnej odległości od ust wykonaj spokojny, głęboki wydech.
Nie dmuchaj do inhalatora.
4. Włóż ustnik do ust. Wykonaj głęboki wdech przez usta. Wyjmij inhalator z ust. Zatrzymaj oddech najdłużej jak potrafisz.
5. Wykonaj powolny wydech.
6. Zamknij inhalator: wsuń kciuk we wgłębienie obudowy i przesuń go do siebie. Usłyszysz charakterystyczny dźwięk (kliknięcie) oznaczający zamknięcie inhalatora. Suwak ustawiający dawkę automatycznie wraca do pozycji pierwotnej.

Czyszczenie inhalatora

Raz w tygodniu przetrzyj ustnik suchą, czystą ściereczką bądź tkaniną nie pozostawiającą kłaczek.

Nie używaj wody do czyszczenia inhalatora.



Wymiana inhalatora Easyhaler® na nowy

Inhalator jest wyposażony w licznik dawek, wskazujący liczbę pozostałych dawek. Gdy licznik dawek zmieni kolor na **czerwony** oznacza, że pozostało 5 dawek. Wówczas jeśli nie masz jeszcze nowego inhalatora, **skontaktuj się z lekarzem w celu uzyskania nowej recepty**. Kiedy licznik wskaże 0 lub upłynie miesiąc od rozpakowania inhalatora (w zależności od tego które nastąpi pierwsze), wymień inhalator.

Licznik zmienia kolor na czerwony.



Skontaktuj się z lekarzem w celu uzyskania nowej recepty.



Zastosowanie

Podaj następujących produktów leczniczych:

- Flixotide Dysk®
- Seretide Dysk®
- Serevent Dysk®
- Ventolin Dysk®

Zabezpieczenie

Po przesunięciu suwaka inhalatora pojawia się mały otwór w ustniku i otwiera się dawka leku, gotowa do inhalacji.

Po zamknięciu inhalatora suwak automatycznie powraca do pierwotnej pozycji, a zewnętrzna osłona chroni inhalator, kiedy nie jest używany.



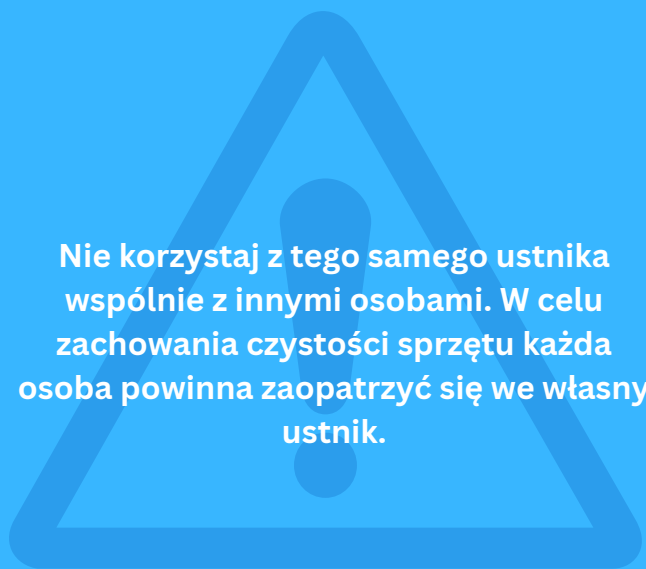
Bezpieczeństwo

- Nie baw się przesuwając suwak. Z każdym przesunięciem suwaka kolejna dawka otwiera się i ubywa dawek leku do inhalacji.
- Przechowuj inhalator w suchym miejscu. Unikaj jego ekspozycji na źródła ciepła i promienie słoneczne.



W kontakcie z inhalatorem zawsze upewnij się, że Twoje ręce są suche, aby nie zamoczyć urządzenia.

Nie korzystaj z tego samego ustnika wspólnie z innymi osobami. W celu zachowania czystości sprzętu każda osoba powinna zaopatrzyć się we własny ustnik.



Zrealizuj receptę w aptece.

Autorka: Katarzyna Wer
@farmacja_niekoloryzowana