

# Ellipta®

**Typ inhalatora:** wielodawkowy, blistrowy inhalator suchego proszku (DPI – dry powder inhaler).

## Sposób użycia

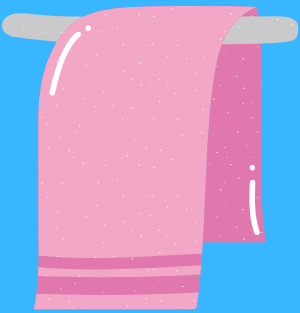
**Lek przyjmuj w postaci siedzącej będąc wyprostowanym bądź w postaci stojącej. Możesz lekko odchylić głowę do tyłu.**

1. Rozpakowanie nowego inhalatora: otwórz opakowanie inhalatora poprzez usunięcie zdzieralnej pokrywy foliowej.
2. Jeśli inhalator przechowywany był w lodówce, pozostaw go w temperaturze pokojowej na co najmniej godzinę.
3. Przesuń pokrywę w dół do usłyszenia kliknięcia. Liczba dawek na inhalatorze zmniejszy się o 1. Jeśli to nie nastąpi, skieruj się do najbliższej apteki po poradę.
4. Trzymając inhalator w pewnej odległości od ust, wykonaj spokojny, głęboki wydech. Nie wydychaj powietrza do wnętrza inhalatora.
5. Włóż ustnik inhalatora do ust i obejmij go szczelnie wargami. Nie blokuj palcami wlotu powietrza.
6. Wykonaj długi, spokojny i głęboki wdech. Wstrzymaj oddech tak długo, jak to możliwe.
7. Wyjmij inhalator z ust.
8. Wykonaj powoli spokojny wydech.
9. Zamknij inhalator: przesuń pokrywę ku górze tak, by zakryć ustnik.

## Czyszczenie inhalatora

Przed zamknięciem pokrywy przetrzyj ustnik suchą, czystą ściereczką bądź tkaniną nie pozostawiającą kłaczków.

**Nie używaj wody do czyszczenia inhalatora.**



## Wymiana inhalatora Ellipta® na nowy

Po rozpakowaniu nowego inhalatora w pole „Wyrzucić po” na etykiecie **wpisz datę wypadającą 6 tygodni od otwarcia**. Inhalator jest wyposażony w licznik dawek, wskazujący liczbę pozostałych dawek. Gdy licznik dawek zmieni kolor na **czerwony** oznacza, że pozostało 10 dawek. Wówczas jeśli nie masz jeszcze nowego inhalatora, **skontaktuj się z lekarzem w celu uzyskania nowej recepty**. Kiedy licznik wskaże 0 lub upłynie 6 tygodni od rozpakowania inhalatora (w zależności od tego które nastąpi pierwsze), wymień inhalator.

## Zastosowanie

Podaj następujących produktów leczniczych:

- Relvar Ellipta®
- Anoro Ellipta®
- Incruse Ellipta®
- Trelegy Ellipta®

## Zabezpieczenie

Opakowanie inhalatora zawiera saszetkę ze środkiem pochłaniającym wilgoć. Saszetkę wyrzuć po wyjęciu inhalatora. Opakowanie możesz wyrzucić po rozpakowaniu inhalatora.



## Bezpieczeństwo

- Przed pierwszym użyciem inhalatora nie ma potrzeby sprawdzania, czy działa on poprawnie. Inhalator zawiera odmierzone dawki i jest gotowy do użycia.
- Nie otwieraj opakowania inhalatora, dopóki nie zaczniesz stosować nowego inhalatora.
- Gdy pokrywa inhalatora jest otwierana i zamykana bez inhalacji leku, dawka zostanie utracona. **Utracona dawka nie będzie już dostępna do inhalacji.**



**W kontakcie z inhalatorem zawsze upewnij się, że Twoje ręce są suche, aby nie zamoczyć urządzenia.**

**Nie korzystaj z tego samego ustnika wspólnie z innymi osobami. W celu zachowania czystości sprzętu każda osoba powinna zaopatrzyć się we własny ustnik.**

Licznik zmienia kolor na czerwony.

10

Skontaktuj się z lekarzem w celu uzyskania nowej recepty.



Zrealizuj receptę w aptece.

Autorka: Katarzyna Wer  
@farmacja\_niekoloryzowana